



Feed Your Soul



Návod k instalaci a obsluze rádia MP3

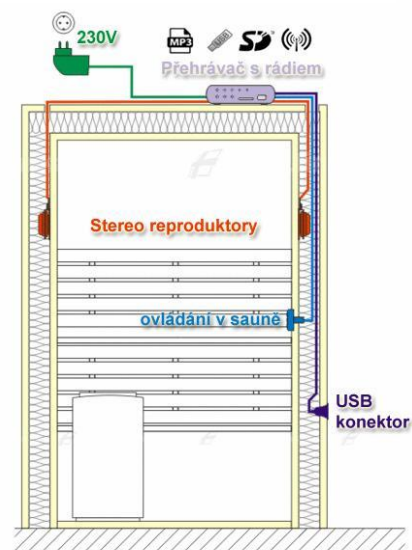
Obsah dodávky

MP3-Rádio je malý přehrávač, který je nejlepší v kombinaci s reproduktory membránovými nebo vibračními. Můžete jej ovládat přímo z Vaší sauny pomocí dálkového ovládání. Mezi základní funkce patří integrovaný audio zesilovač, FM rádio a MP3 přehrávání. Přehrává také soubory z USB flash disku (8 GB), který je součástí balení a z SD karty. Jeho rozměry jsou 120 x 74 x 35 mm, hmotnost cca 200 g. Výkonost přehrávače se pohybuje okolo 16 W.

Balení MP3 přehrávače obsahuje následující díly:

- MP3 přehrávač s rádiem (FM) a bluetooth.
- 8 GB USB paměťovou kartu s hudbou.
- Kabelové dálkové ovládání (podsvícené).
- Matice na závěs.
- Napájení.
- Externí USB – konektor.
- Integrovaný zesilovač.
- Napojení SD karty.
- Návody k instalaci a obsluze.

varianta 1



Volitelné příslušenství:

- Memránové či vibrační reproduktory min. 1ks, pro stereo poslech 2 ks.
- Odpovídající délka kabeláže k reproduktorům.

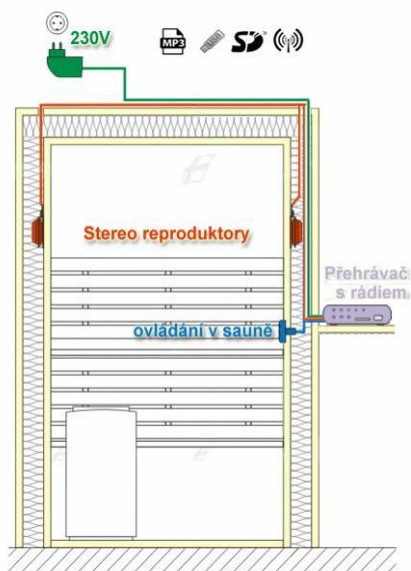
Varianty montáže:

Varianta 1

Umístíte MP3 přehrávač např. na strop sauny či na zadní stranu tak, aby nebyl vidět. Dálkové ovládání můžete zapojit vně i uvnitř sauny, USB konektor zapojíte pomocí držáku vždy pouze na vnější stranu sauny (například vedle vchodu do sauny). V tomto případě zůstává technologie a kabeláž skrytá.

Varianta 2:

Umístíte MP3 přehrávač mimo kabinu na viditelné místo tak, abyste mohli z relaxační místnosti s Mp3 přehrávačem pracovat. Budete tak mít přímý přístup k hlavnímu USB konektoru a k hlavnímu ovládání nacházejícímu se na přehrávači.



V obou případech je zajištěna optimální dostupnost ovládání zařízení.

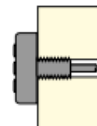
Kabelové dálkové ovládání je umístěno uvnitř saunové kabiny (v takové výšce, aby teplota nepřesáhla 80 °C, ne výše než 100 cm nad podlahou), vždy minimálně 100 cm všemi směry od topidla. V případě instalace do sauny s kamny na dřevo je vhodné zvolit co nejvzdálenější umístění, jelikož kamna na dřevo mají větší teplotní výkyvy a omezené možnosti regulace teploty.

Pomocí běžného 3,5 mm stereo jack kabelu může sloužit MP3-rádio jako zesilovač po připojení Mp3 přehrávače.

Veďte prosím na vědomí, že jen velmi málo MP3 přehrávačů jsou určeny do prostor s vyšší vlhkostí a teplotou!

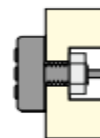
Instalace dálkového ovládání:

Vyvrtejte s 10 mm vrtákem díru do stěny kabiny, která bude skrz. Odšroubujte dodaný M12 matici (19 mm klíč) z dálkového ovládání, a umístěte dálkové ovládání do připraveného otvoru (lavice, opěradlo, zeď kabiny!) tak, aby ovládač pevně držel. **V dané lokalitě nesmí být více jak 80°C.** Připojte kabel dálkového ovládání protažený otvorem do závitů mp3-rádia. Je-li dálkové ovládání příliš volné, použijte lepidlo s odolností proti vysokým teplotám.



Montáž ve vnější stěně

pozn. Pokud existuje přístup z přední a zadní strany: Vyrvejte s 10 mm vrtákem díru do stěny kabiny, která bude skrz. Na zadní stranu použijeme vrták 30 mm, kterým rozšíříte otvor ze zadní strany, kde schováte matici šroubu M12. **V dané lokalitě nesmí být více jak 80°C.** Připojte kabel k dálkovému ovládání do mp3-rádia a utáhněte matici M12.



Instalace USB konzoly:

Vyrvejte 19 mm vrtákem otvor do vnější zdi kabiny. Zapojte do mp3-rádia a zasuňte USB konektor do připraveného otvoru. **Pozor: Konzole USB není tepelně odolná a může být v saunách pouze na vnější stěně! Z technických důvodů tento vnější konektor zpracovává max 1 GB USB.**



Montáž držáku

Držák na požadované pozici přišroubujte. Protáhněte kabel otvorem v držáku a zapojte do USB vstupu.

Návod k použití

- 1) Tlačítko Mode - Slouží k přepínání režimů podle následujícího vzorce:
 - pohotovostní režim
 - režim USB (je-li k dispozici)
 - režim SD (je-li k dispozici)
 - bluetooth (Jakmile se objeví tón Mp3 přehrávač v seznamu Bluetooth stává se zařízení viditelné pro jiná zařízení. Nyní je možné spárování těchto přístrojů.
 - radio-operation
 - pohotovostním režimu
- 2) Tlačítko hlasitosti zesílit
- 3) Tlačítko hlasitosti ztlumit
- 4) Další skladby nebo rozhlasové stanice
- 5) Předchozí skladby nebo rozhlasové stanice
- 6) Pause / Resume



Technická specifikace k MP3 přehrávači

Rozměry	20x74x35 mm
Okolní teplota	0-40 °C (není vhodné do vnitřních instalací v sauně)
Ochrana	IP 20 (není vhodný pro vnitřní instalaci v sauně)
Výkon	2 x 6WRMS, 2x10W Peak
Impedance reproduktorů	4-8 Ohm
Délka kabelu reproduktorový kabel	50 + 350 cm (s konektorem)
Připojení reproduktorů	Plochý konektor 4,8 x 0,8 mm (plus) Plochý konektor 2,8 x 0,8 mm (minus)
Dosah reproduktorů	1,5 m

Technická data kabelového dálkového ovládání

Rozměry	51 x 39 x 17 mm (montáž)
Okolní teplota	-20 až 80 ° C
Ochrana	IP 44
Délka kabelů	5 m
Upevňovací závit	M12

Technické údaje napájení

Rozměry	64 x 30 x 45mm
Hmotnost	ca. 90g
okolní teplota	0 ... 40°C
vstupní napětí	90 ... 264VAC
vstup	max. 16W
Délka kabelu výstupní kabely	137cm